

Comunidades enlazadas



Movimiento de
comunidades Adsis
“estés presente”

Asociación privada de fieles
Carácter Internacional
Nacida en el año 1965





Allí donde estamos...

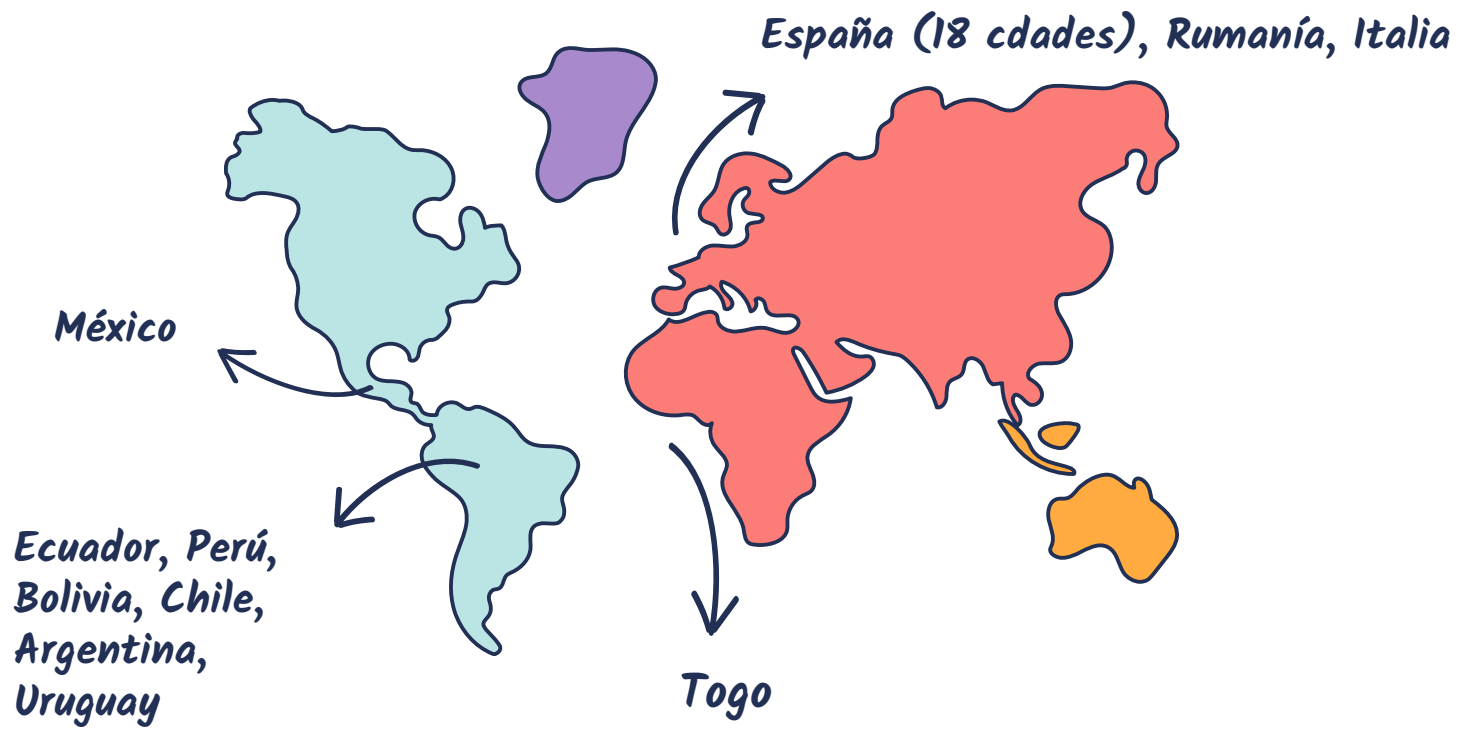


- **Comunidades** amplias
vidas en común o no...
diferentes pertenencias...
hombres y mujeres...
célibes y matrimonios/familias
laic@s y ordenados...
- **Presentes** en realidades sociales y
pastorales locales.
("jóvenes y pobres")
Promoción empleo, población
migrante, adicciones, educación
en valores, procesos pastorales,
voluntariado...





¿Dónde estamos?



En nuestros 55 años de historia...



Vidas en
Común

Nuevas
fundaciones

Nuevas
pertenencias

Gran
diversidad

Nuevos
contextos

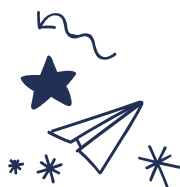
1

2

3

4

5





¿Son atractivos nuestros proyectos?

¿Hemos perdido vigor vocacional?



¿Qué nos está diciendo el contexto hoy?

¿Seguimos por inercia?

¿Más de lo mismo?

¿La "comunidad" es hoy una oferta válida de seguimiento a Jesús?

¿Estamos "presentes" realmente?





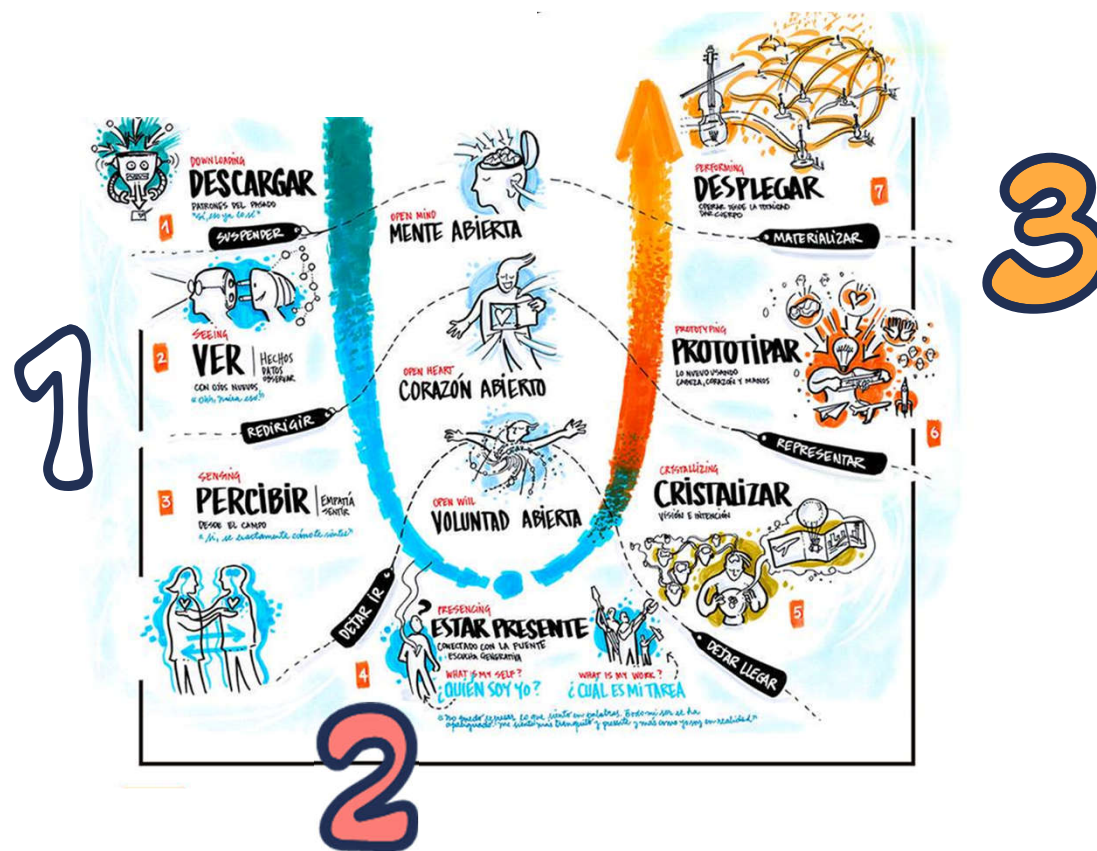
“ Nadie usa un trozo de tela nueva para remendar un vestido viejo; porque lo añadido tira del vestido y la rotura se hace más grande. Ni se echa vino nuevo en odres viejos, pues los odres reventarían, el vino se derramaría y los odres se echarían a perder. El vino nuevo se echa en odres nuevos y los dos se conservan. . ”

—Mt 9, 16-17



Metodología U

Acompañadas por Piluca Benavente (Faith & Praxis)





Dejar ir
CURSO 2018-19

Algunas claves para arrancar



DEJAR IR

Experiencias
de inmersión

Escuchándonos
hermanos/as, jóvenes,
pobres...

Escuchar al
contexto

Trabajo
personal

Talleres
vivenciales





Hacia una Nueva Forma de vivir la comunidad





2

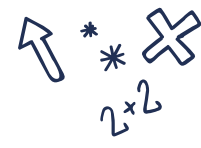
**Presencing
X Asamblea Gral Adsis
Julio 2019**



ASAMBLEÍSTAS

(unas 65 personas)

- Consejo General (2013-2019)
- Personas miembros de Adsis elegidas por las comunidades, Herman@s y Asociad@s.
- Personas miembros de Adsis elegidas por el Consejo General.
- Jóvenes.
- Personas externas a Adsis.
- Equipo técnico (equipo U).

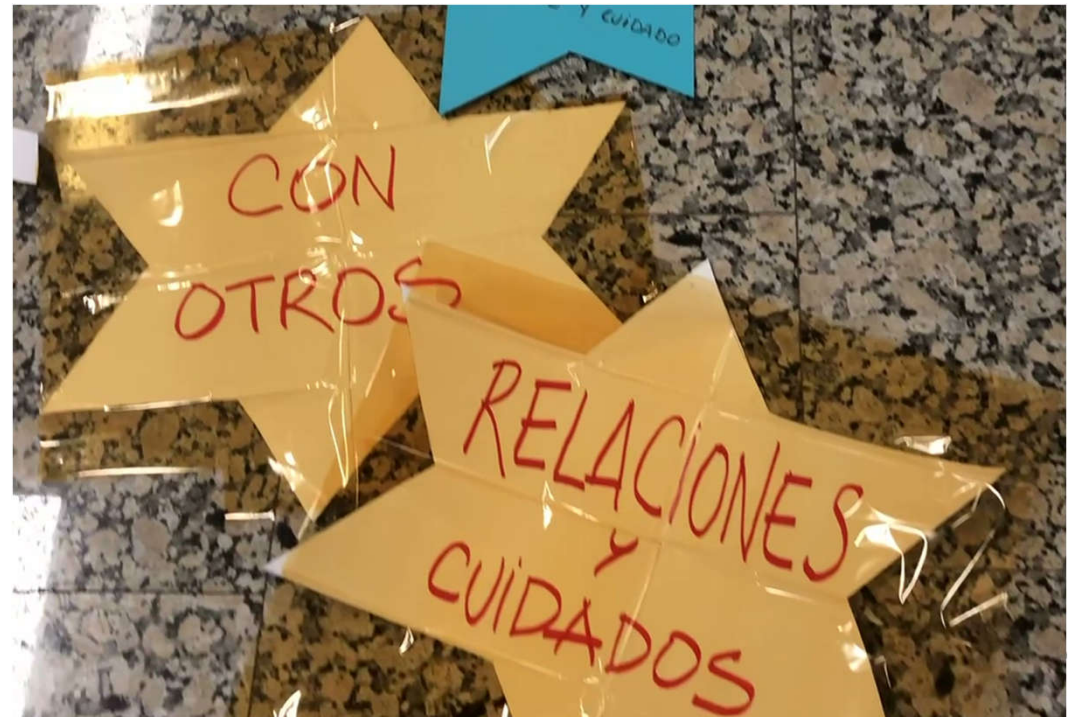
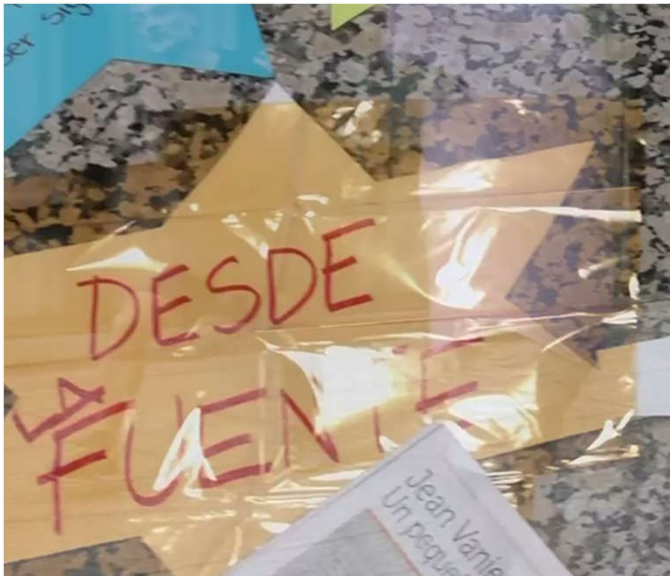


Hacia una Nueva Forma de vivir la comunidad





Brillaron 3 estrellas... el **cómo** hacer
(y sin votaciones... por consensos)



Estrellas que nos llaman

Desde la fuente

*Una relación cercana y agradecida con el Dios vivo.
Viviendo desde el Espíritu que se manifiesta en la Historia.
Que genera una apertura a ser con los/as otros/as,
Que alienta calidad de vida y relaciones.
Que nos mueve a ser signo del Reino.*

con otros/as

*Comunidades en salida.
Generando una dinámica abierta a "ser con otros/as".
Ensayando vida común con jóvenes y pobres.
Con relaciones horizontales, desde la fragilidad y el cuidado.
Construyendo un nosotr@s cada vez más inclusivo.*

relaciones y cuidados

*Comunidades centradas en las relaciones fraternas.
Relaciones de humildad, reciprocidad y corresponsabilidad.
Relaciones desde la fragilidad compartida.
En clave de cuidado mutuo.
Como signo del Reino en este momento de la historia.*





Comunidades enlazadas

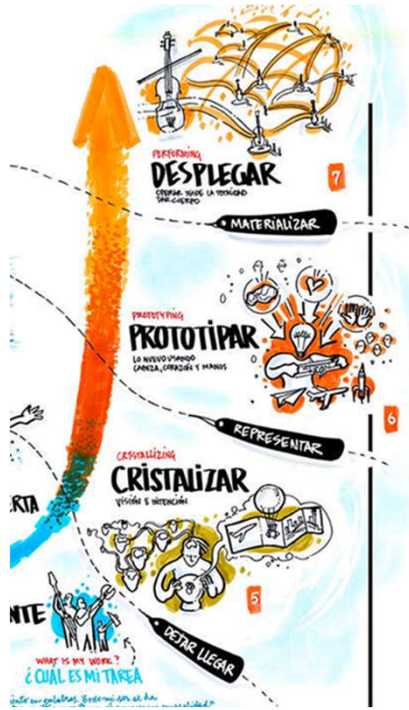




Comunidades enla**N**zadas

Entonces sopló sobre ellas...
(Jn 20, 22)





3

Dejar venir
curso 2019-20 y 21,22...





A LA LUZ DE LAS ESTRELLAS
(criterios de discernimiento)

Y ahora ¿QUÉ hacemos?
¿CÓMO hacemos?
¿CÓMO SOMOS?



PROTOTIPOS...

APRENDER HACIENDO...

EQUILIBRIO ENTRE 2 EXTREMOS:

- *“parálisis por análisis”*
- *“hacer sin pensar”*





COMUNITARIOS

Nuevas formas de organización.
Escucha y diálogo generativos.
Comunidades juveniles.
CON otras instituciones y organizaciones.
CON otras comunidades.
CON jóvenes

GENERALES

“Círculos” transcomunitarios.
Ofertas diversas.
Consejo General “junto” a otras las.
Consejo Asesor de jóvenes.
De “informar” a “construir”.
“Observatorio” del prototipado.

PERSONALES

Crecimiento humano y espiritual.
Militancias
Participación-Circularidad





¿DESPLEGARÁN?





OCTUBRE 2020

Hermanos/as y comunidades MOVILIZADAS en su ser Y SER "CON".

Itinerarios de reflexión y diálogo carismático.

ESCUCHA y diálogo generativo: DESDE LA FUENTE.

Una mirada COMÚN.

CIRCULARIDAD-PARTICIPACIÓN.

Acogida de la diversidad.

Significatividad

Prototipando....





Comunidades enla**N**zadas

*Entonces sopló sobre ellas...
(Jn 20, 22)*



Gracias

Begoña Martínez
bmartinez@adsis.org
www.adsis.org

CREDITS: This presentation template was created by **Slidesgo**, including icons by **Flaticon** and infographics & images by **Freepik**.

Please keep this slide for attribution.

